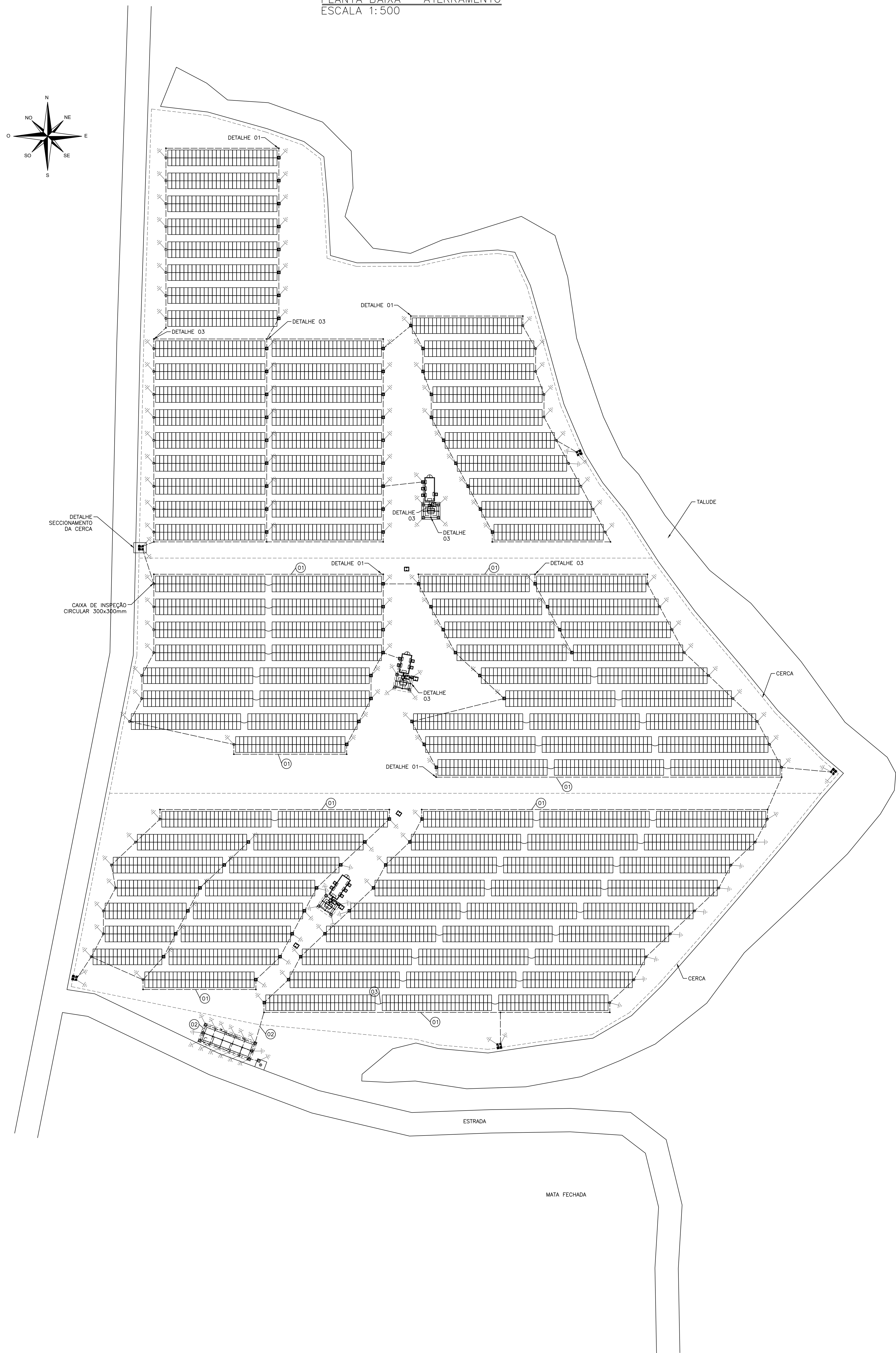
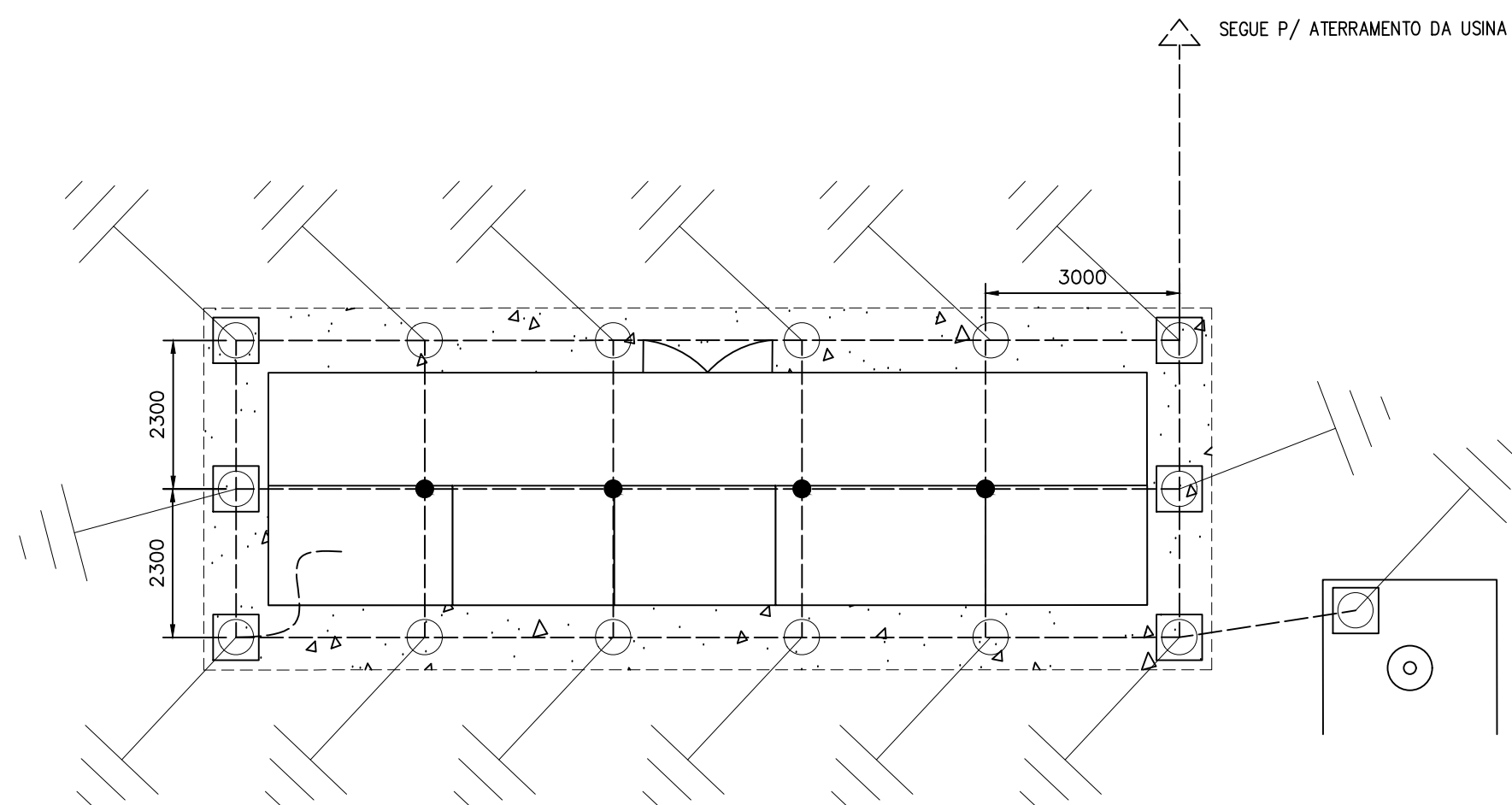


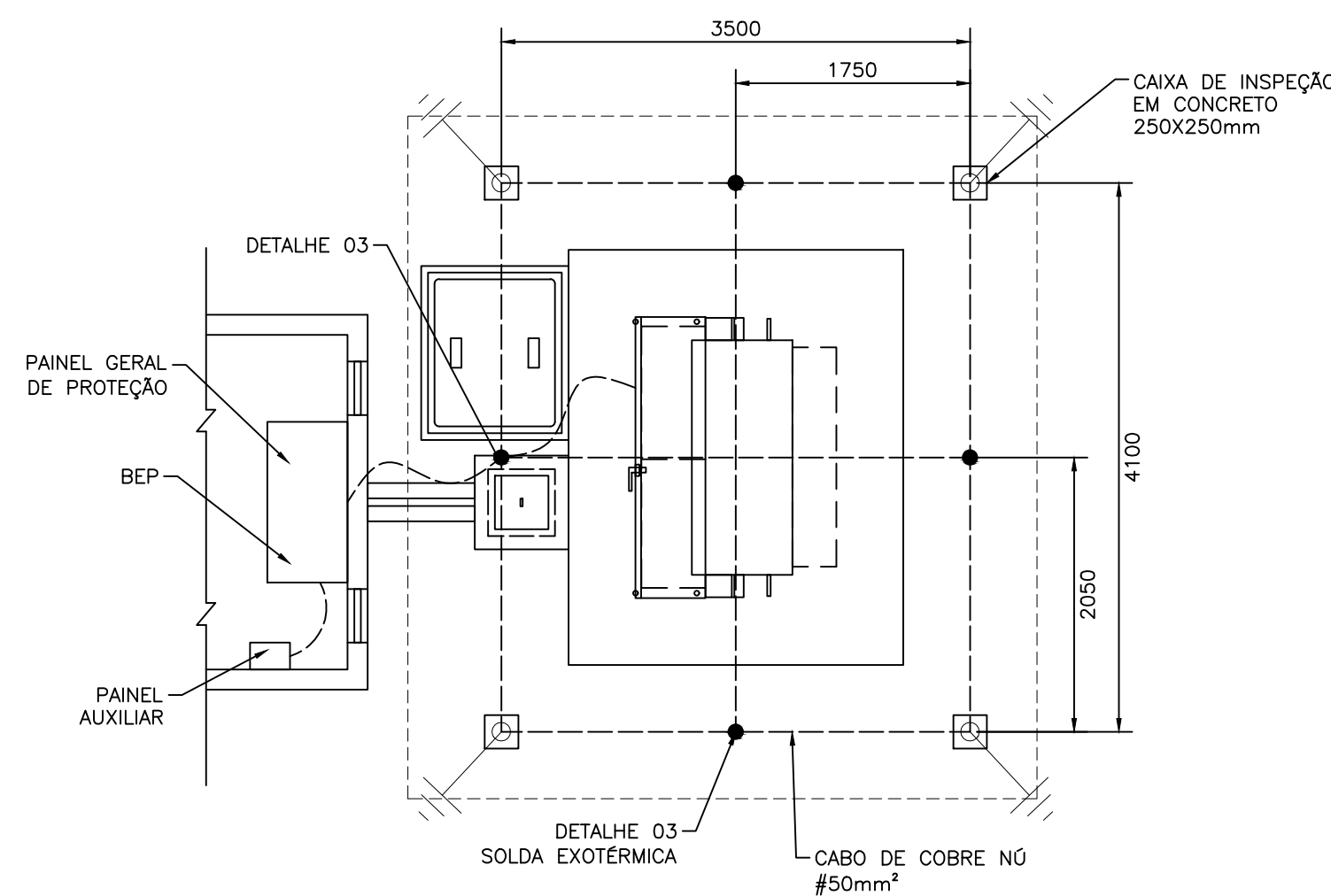
PLANTA BAIXA – ATERRAMENTO
ESCALA 1:500



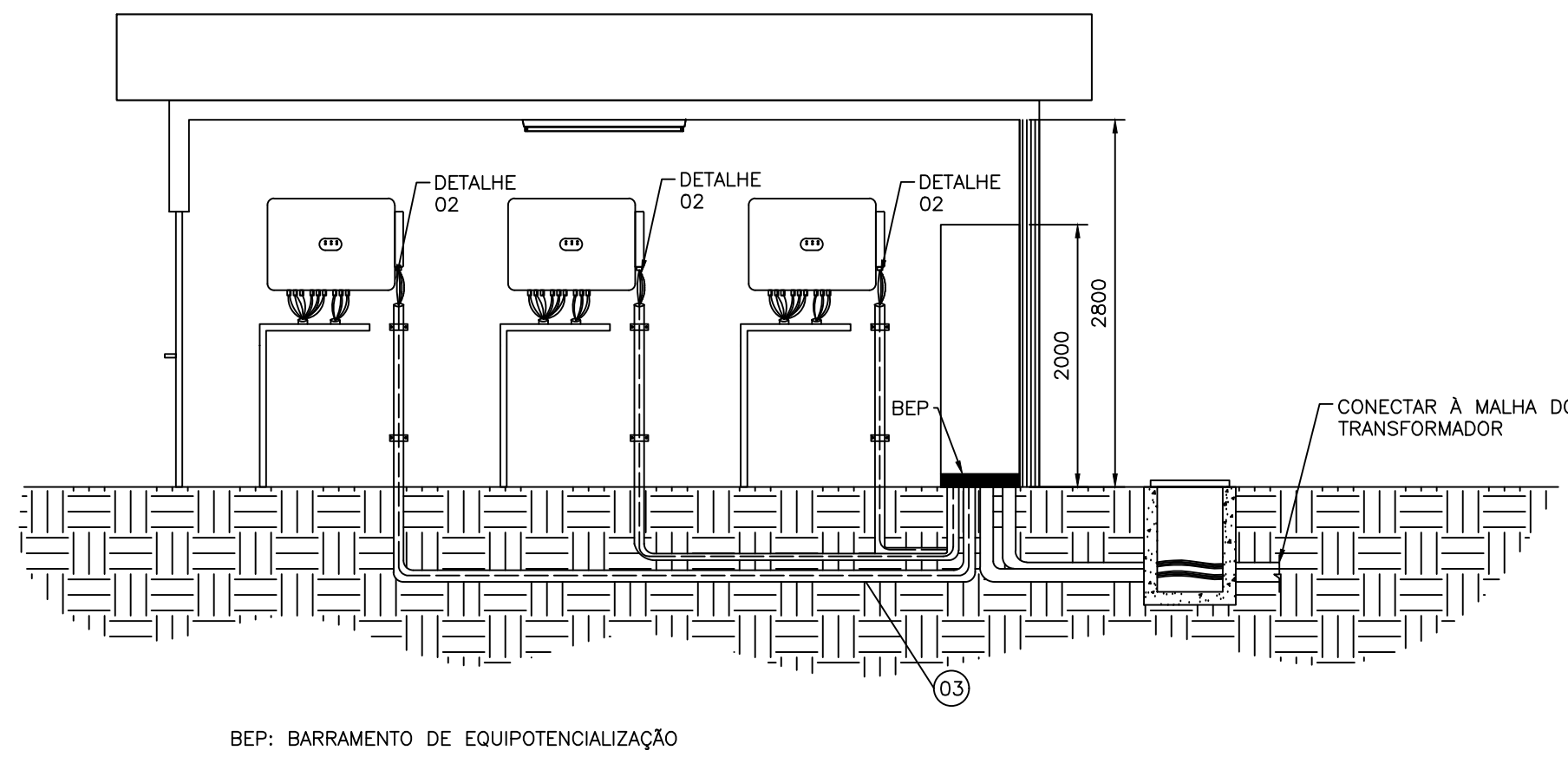
MALHA DE ATERRAMENTO – CUBICULO DE ENTRADA
ESCALA 1:100



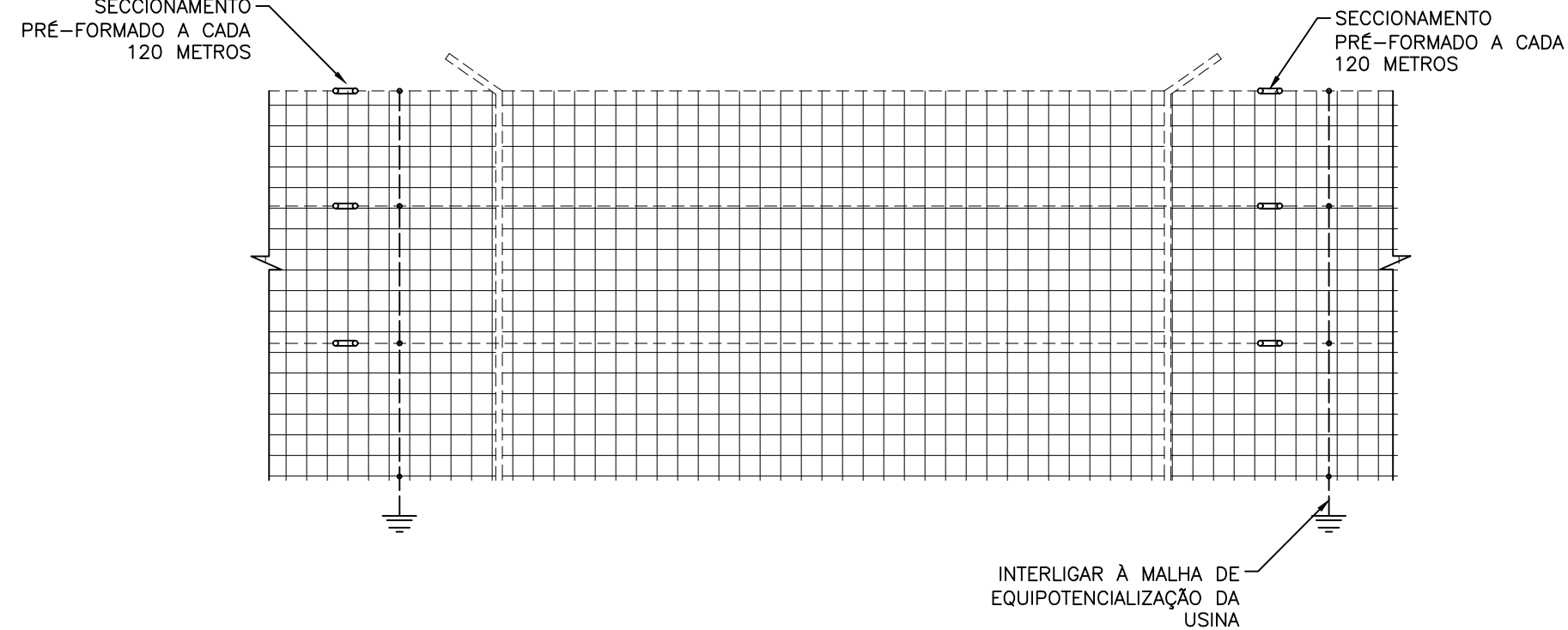
MALHA DE ATERRAMENTO – TRANSFORMADOR
ESCALA 1:50



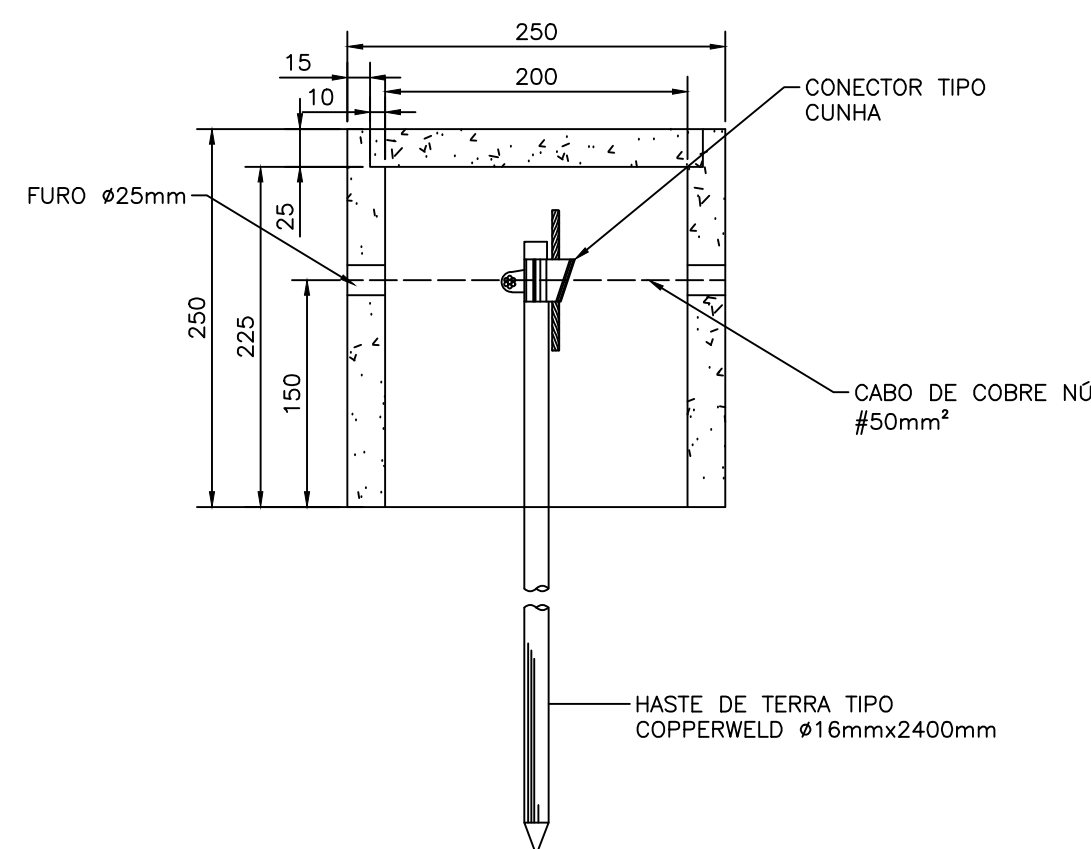
REPRESENTAÇÃO ATERRAMENTO DOS INVERSORES
ESCALA 1:50



ATERRAMENTO DA CERCA
SEM ESCALA



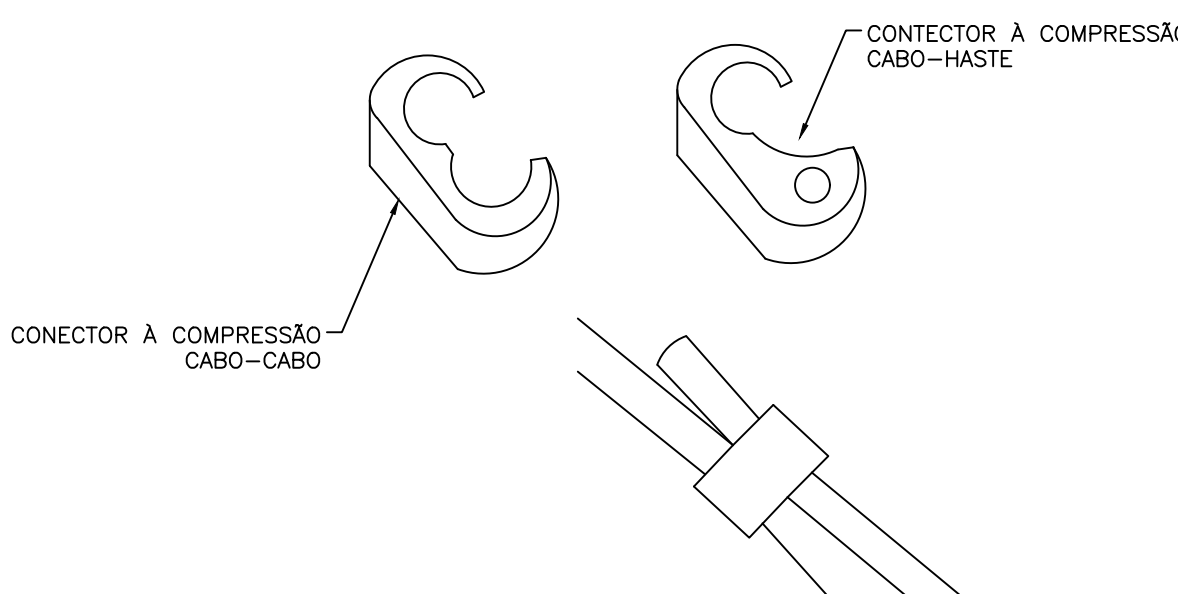
CAIXA DE INSPEÇÃO
SEM ESCALA



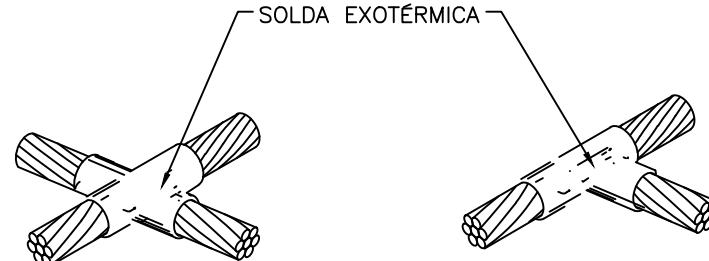
LEGENDA

- 01 SORDALHA COBRE Nº 35mm²
02 SORDALHA COBRE Nº 50mm²
03 CABO DE COBRE XLPE 90°C 50mm²

DETALHE 01
SEM ESCALA

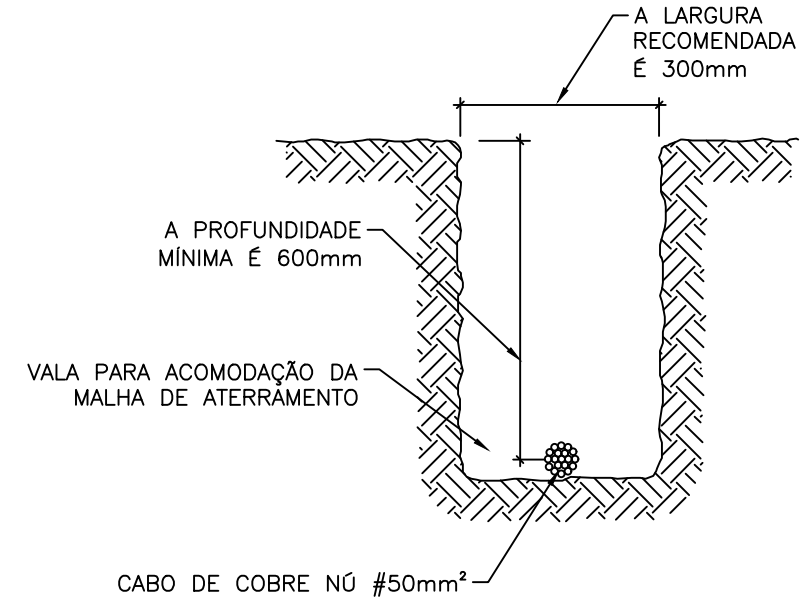


DETALHE 03
SEM ESCALA

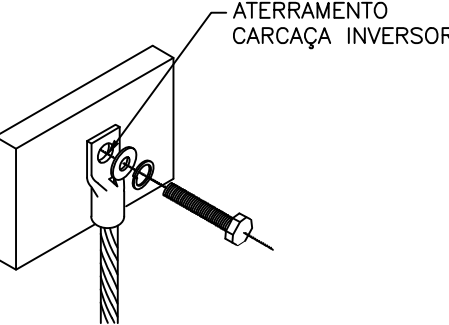


NOTA: DEVERÁ SER UTILIZADA SOLDA EXOTERMICA NA MALHA DO CUBICULO E DO TRANSFORMADOR

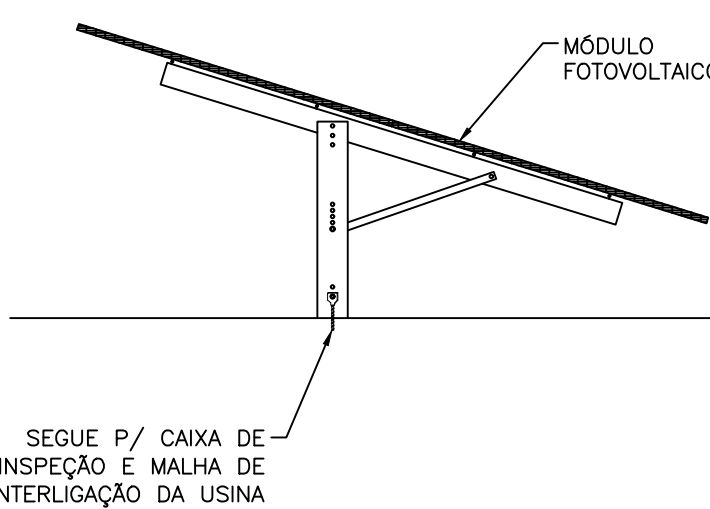
VALA DE ATERRAMENTO
SEM ESCALA



DETALHE 02
SEM ESCALA



ATERRAMENTO DAS MESAS
ESCALA 1:50



Carimbo do CREA:		Carimbo da Prefeitura:		
		Prefeitura Municipal de Catalão - GO		
Tipo de Obra:		Institucional	Modalidade:	Construção
Obra:		Instalação de usina solar fotovoltaica de 4 MWp		
Proprietário:		Prefeitura Municipal de Catalão-GO		
Endereço:		R. BELÉM, CEP: 75711-375		
Autor do Projeto:				
Responsável Técnico da Obra:		EURICO TAKERU ITO CREA-0495204/D-SC		FOLHA Nº 5 / 08
Projeto Elétrico				
Assunto: Planta Baixa - Aterramento / Malha de Aterramento - Cubículo De Medição e Transformadores / Aterramento dos Inversores / Aterramento da cerca / Vaia de Aterramento / Caixa de Inspeção Detalhes de Conexões				A0
Data:	04/07/2022	ART:	Escala INDICADA	
Arquivo:	gmaecatalao2022/usinafotovoltaica			
		Desenho:		